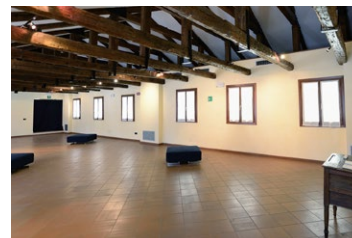


# Sala Rezzonico

Villa Widmann Rezzonico Foscari



Al primo piano della Barchessa, rifinita in marmorino rosa e travi a vista, la **Sala Rezzonico** è dotata di luce naturale con affaccio da un lato sul Campiello in stile veneziano e dall'altro sul Porticato e sul Parco monumentale. Raggiungibile da una comoda scala e con pedana elevatrice, è particolarmente indicata per corsi di formazione e aggiornamento o per incontri a margine delle sessioni plenarie. Ideale per i servizi di catering grazie anche alla versatilità degli allestimenti.

Upstairs in the Barchessa (*arcade*), finished in pink marmorino and exposed beams, **Rezzonico Hall** is a naturally lit room, overlooking the Venetian-style square on one side and the Portico and monumental Park on the other. Served by a convenient staircase and lifting platform, it is ideal for training and refresher courses, and for meetings in the margins of plenary sessions. Its flexible layouts make it ideal for catering services.

## SPECIFICHE

- › primo piano
- › capienza: 99 posti
- › dimensioni: 16,55x7,1 m;  
H 2,7 (sotto trave)
- › wi-fi
- › dotazione tecniche, pag. W8


## SPECIFICATIONS

- › first floor
- › maximum capacity: 99
- › dimensions: 15.55x7.1 m; H 2.7
- › wi-fi
- › technical facilities, page 2


## CONTACT

villawidmann@servizimetropolitani.ve.it

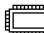
---

 99 posti/seats


---

 80 posti/seats

---

 50 posti/seats

---

 55 posti/seats

---

## dotazione tecniche e logistiche technical and logistical facilities

---

### Spazi polifunzionali Multi-functional spaces

20 pannelli espositivi completi (187x119 cm)  
9 cavalletti portaquadri  
2 pannelli (250x94 cm)  
20 sedie pieghevoli nere senza braccioli  
1 tavolo tondo per conferenze (4 posti)  
1 schermo per proiezione diapositive

30 sedie beige mod. regista  
1 tavolo relatori 3/4 posti

80 sedie grigie mod. regista (seduta singola)  
35 sedie grigie mod. regista (seduta tripla)  
10 tavoli da esterno in acciaio tondi (Ø 75 cm)

20 complete exhibition panels (187x119 cm)  
9 easels  
2 exhibition panels (250x94 cm)  
20 black armless folding chairs  
1 round conference table (seats 4)  
1 projection screen

30 beige director's chairs  
1 speakers' table, seats 3 or 4

80 grey director's chairs (single seat)  
35 grey director's chairs (triple seat)  
11 steel round outdoor tables (Ø 75 cm)

---

Le dotazioni indicate si riferiscono all'attrezzatura presente in sala, che può essere integrata con noleggio di servizi esterni  
La rete wi-fi di Villa Widmann non richiede nessuna procedura di accreditamento

The indicated facilities refer to the equipment present in the room or hall and can be supplemented by hiring from external services  
The wi-fi coverage provided by Villa Widmann does not require any accreditation procedure